

Stierli-Bieger

CH-6210 SURSEE · SWITZERLAND



SOLUTIONS FOR STEEL FABRICATORS



Richt- und Biegemaschinen
Cambering & Straightening machines



ROTATOR – Drehvorrichtung
ROTATOR – Turning device



Flanschrichtmaschinen
Flange straightening machines



Horizontal Biege- und Richtmaschinen *Horizontal bending – straightening machines*

30 to

**Biegen – Richten – Formen
auf derselben Maschine**

70 to

120 to

*Bending – Straightening – Forming
on the same machine*



300 HE
300 NC

700 HE
700 NC

1200 HE
1200 NC

Arbeitskraft
Working power

30 to
300 kN

70 to
700 kN

120 to
1200 kN

Werkzeughöhe
Tooling height

200 mm

300 mm

300 mm

Max. H- Träger / H- Beam *

HEA 160

HEA 260

HEB 300

Biegeleistung Flachstahl *
Bending capacity flat steel

200/16 mm

300/20 mm

300/30 mm

Rohrbiegen / Pipe bending

2"

3"

3"

* Bei /at 420 N/mm²



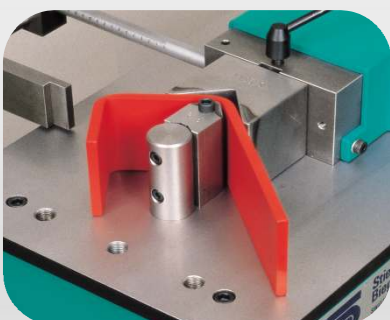
**Richten von Profilen und
Schweisskonstruktionen**
*Straightening of profiles
and welded constructions*



**Richtbalken mit verstellbaren
Widerlager**
*Dressing bar with adjustable
back stops*



Für weitere Anwendungen:
For more applications:
www.stierli-bieger.com



Standard Biegewerkzeug
Standard bending tool



Formwerkzeug zum Prägen
Forming tool



Radial biegen 360°
Radial bending 360°

Richtpressen zum Richten und Biegen
Cambering & Straightening machines

200 to

300 to

400 to



STIERLI Richtpressen sind sehr robust gebaut und seit Jahrzehnten im Metall- und Stahlbau bestens bewährt im Einsatz.

Je nach Anforderung kann zwischen einer manuellen Steuerung, einer NC-Steuerung oder einer Steuerung mit integrierter Laser-Biege-technologie gewählt werden.

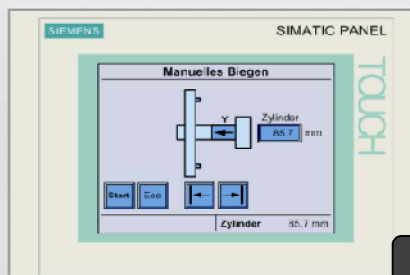
STIERLI straightening presses are extremely robust and have proven themselves in the metal and steel fabrication industry for many years.

Depending on requirements, selection between a manual control, a NC-control or a control with integrated laser – bending technology is possible

Baureihe Range	2000 RP 2000 NC 2000 CNC	3000 RP 3000 NC 3000 CNC	4000 RP 4000 NC 4000 CNC
Arbeitskraft Working power	200 to 2000 kN	300 to 3000 kN	400 to 4000 kN
Max. Profil	HEB 600	HEB 1000	HEM 1000
Richtbalken Dressing bar	3'000 mm 5'000 mm	5'000 mm 8'000 mm	5'000 mm 8'000 mm



RP



NC

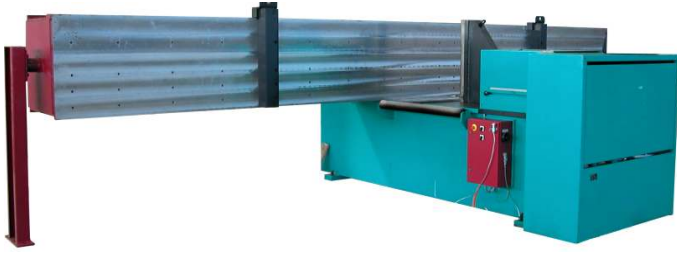


CNC
Laser

Stierli-Bieger

CH-6210 SURSEE · SWITZERLAND

SOLUTIONS FOR STEEL FABRICATORS



Mit oder ohne
angetriebene
Rollen / Rollenbahn

*With or without driven
rollers / roller conveyor*

Rohre mit grossen Durchmesser \varnothing 100 – 400 mm können auf STIERLI- Richtmaschinen gebogen werden.

Pipes with large diameter \varnothing 100-400 mm can be bent on the STIERLI-Straightening and bending machine.



STIERLI-Richtpresse sind seit Jahrzehnten weltweit im Einsatz.

For decades STIERLI Cambering machines are used worldwide

STIERLI-Richtpresse in eine Trägerfertigung integriert

STIERLI Cambering machine integrated in a beam line.

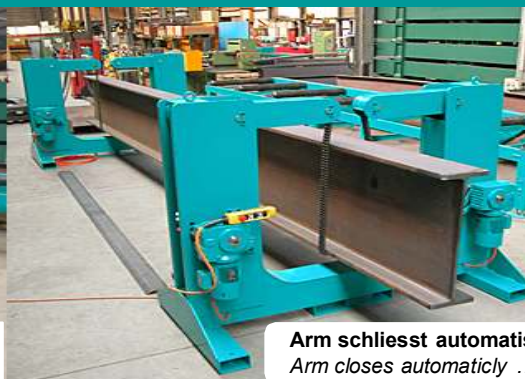
ROTATOR



Mehr als 30-40% Arbeitszeit einsparen !
Save more than 30-40% of working time !



Träger absenken ...
Lower the beam ...



Arm schliesst automatisch
Arm closes automatically ...



Start !

- ✓ Schnelles Wenden und Drehen ohne Kran
Fast turning and rotating without a crane
- ✓ Schweißen und Verputzen in jeder Position
Welding and dressing in every position
- ✓ Integrierter Erdung durch die Kette
Chain with integrated earth connection
- ✓ Erhöhen Sie Ihre Produktivität
Increase your productivity
- ✓ Erhöhen Sie die Arbeitssicherheit
Increase your safety
- ✓ für Schweißsichtprüfung geeignet
suitable for welding and visual inspection

**ROTATOR
600**

**ROTATOR
1000**

**ROTATOR
1500**

**ROTATOR
2000**

Einlegebreite / Inserting clearance

600 mm

1000 mm

1500 mm

2000 mm

Tragkraft standard / Load capacity *

6'000 kg

12'000 kg

12'000 kg

12'000 kg

Paar/Pair

Paar/Pair

Paar/Pair

Paar/Pair

Distanz zwischen Ständer / Distance between the 2 stands
 mobil, frei wählbar / mobile, freely adjustable standard 15m

*auch bis 30 to



Flanschrichtmaschine Flange straightening machines

30 / 2000 FR

50 to 500 kN **Arbeitskraft**
Working power

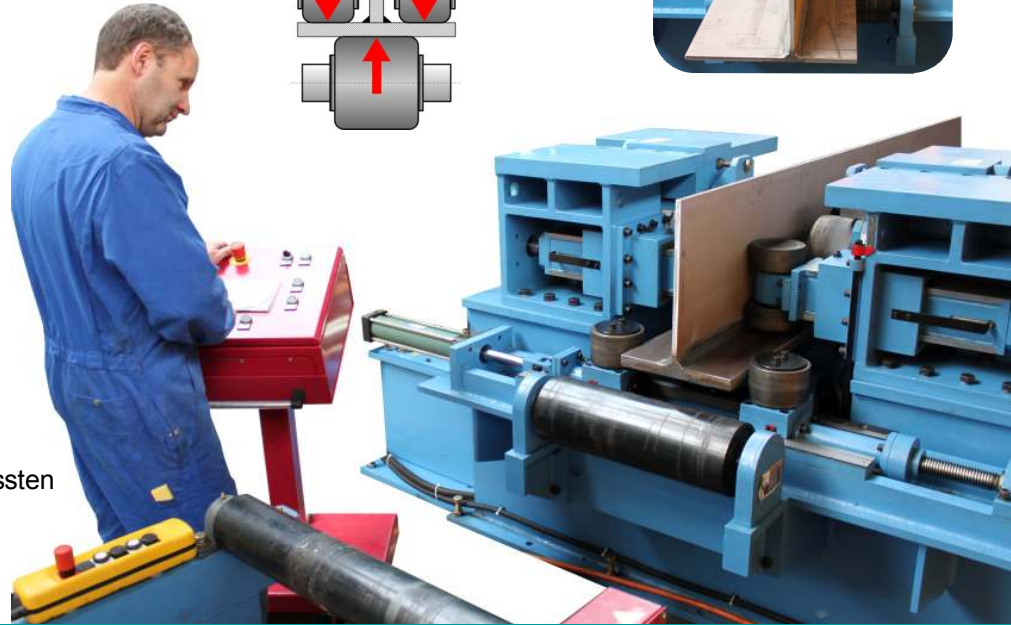
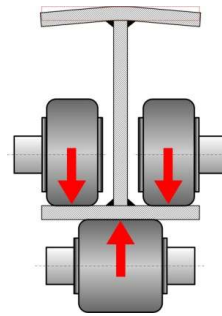
30 mm **Max. Flansch Dicke**
Max. flange thickness

2000 mm **Max. Trägerhöhe**
Max. beam height

500 mm **Max. Flansch Breite**
Max. flange width

Flansche mit Verzug können an geschweissten Trägern effizient gerichtet werden.

Distorted flanges at welded beams can be straighten efficiently



Sondermaschinen Special machinery

Wir bauen auch Ihre Sondermaschine – Fordern Sie uns!
We also build your special machine – just challenge us !



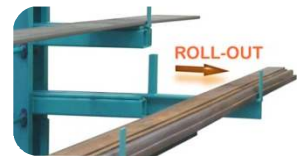
Doppel Richtpresse
Double straightening press



Rohre richten
Pipe straightening



Torsions biegen und richten
Torsion bending and straightening



Roll-Out Langgutlager
Roll-Out rack system

STIERLI - BIEGER AG

Schellenrain 1
CH – 6210 Sursee
Switzerland

Tel: +41 41 920 20 55
Fax: +41 41 920 24 55
mail: sales@stierli-bieger.com
web: www.stierli-bieger.com

Seit/since 1936



Vertretung / Sales partner

Stierli-Bieger
CH-6210 SURSIEE-SWITZERLAND

Dealer :



S.C. SM TECH SRL

Tehnologii și soluții pentru industria prelucrării tablelor

Tel: 0331-401599

Tel/Fax: 0231-515702

Tel Mobil: 0745-528494

E-mail: [info \(at\) sm-tech.ro](mailto:info@sm-tech.ro)

www.sm-tech.ro

www.boschert.ro